



Проект индивидуального жилого дома по адресу:  
Россия, Республика Крым, Симферопольский район,  
село Белоглинка, ул. Киевская, 18

Шифр в реестре проектов: ZAK00\_PR12

2020

# Проект индивидуального жилого дома по адресу: Россия, Республика Крым, Симферопольский район, село Белозлинка, ул. Киевская, 18

## Раздел АР

### Пояснительная записка

#### Технико-экономические показатели:

- Общая площадь помещений - 379,8 м<sup>2</sup>
- Строительный объем: ниже нуля - 673,4 м<sup>3</sup>  
выше нуля - 2 081,4 м<sup>3</sup>

Технические решения, принятые в рабочих чертежах, соответствуют требованиям экологических, санитарно-гигиенических, противопожарных и других норм, действующих на территории РФ. Обеспечена безопасная эксплуатация объекта при условии соблюдения предусмотренных рабочими чертежами мероприятий.

#### Общие указания:

1. Исходные данные.
  - 1.1. Рабочая документация разработана на основании задания на проектирование.
  - 1.2. Район строительства - IIIБ климатический район.
  - 1.3. Здание отапливаемое.
  - 1.4. Степень агрессивного воздействия среды на металлоконструкции (по СНиП 2.03.11-85) - неагрессивная.
  - 1.5. Уровень ответственности сооружения - II. Коэффициент надежности по ответственности - 0,95 в соответствии с ГОСТ 27751-88 "Надежность строительных конструкций и оснований (основные положения к расчету)".
2. Архитектурно планировочное решение.
  - 2.1. Проектируемое здание представляет собой индивидуальный жилой дом. Здание имеет многоугольную форму в плане. Габаритные размеры в осях: 15,220мх11,680м.
  - 2.2. Проектом предусматриваются следующие помещения:
    - на цокольном этаже: гараж, холл, постирочная, спортзал, вентиляционная, хозяйственное помещение;
    - на первом этаже: кухня-гостиная, гостиная, гардеробная, холл, санузел на этаже, подсобное помещение, 2 террасы;
    - на втором этаже: холл, 4 спальни, санузел на этаже;
    - на мансардном этаже: холл, санузел на этаже, кабинет.
  - 2.3. Наружная отделка.
    - Облицовочный кирпич, декор из пенополистирола с покрытием из натуральной мраморной крошки.
    - Цоколь гидроизолируется, утепляется и облицовывается плитками из искусственного камня.
  - 2.4. Внутренняя отделка выполняется согласно требованиям заказчика и данным проектом не предусмотрена.

Ведомость чертежей основного комплекта - АР		
№ листа	Наименование	Примечания
	Обложка	
	Титульный лист	
1	Общие данные	
2	Визуализации. Лист 1	
3	Визуализации. Лист 2	
4	Визуализации. Лист 3	
5	Визуализации. Лист 4	
6	Визуализации. Лист 5	
7	Планировка цокольного этажа; М 1:100	
8	Планировка первого этажа; М 1:100	
9	Планировка второго этажа, М 1:100; Планировка мансардного этажа, М 1:100	
10	Ведомость заполнения проёмов	
11	Фасад 1-4; М 1:100	
12	Фасад 4-1; М 1:100	
13	Фасад А-Г; М 1:100. Лист 1	
14	Фасад А-Г; М 1:100. Лист 2	
15	Фасад Г-А; М 1:100. Лист 1	
16	Фасад Г-А; М 1:100. Лист 2	
17	Разрез 1-1; М 1:50	

						ZAK00_PR12		
						Проект индивидуального жилого дома по адресу: Россия, Республика Крым, Симферопольский район, село Белозлинка, ул. Киевская, 18		
Изм.	Кол.уч.	Лист	№ док.	Подпись	Дата	Стадия	Лист	Листов
Выполнил		Антоненко А.				АС	1	17
Проверил								
						Общие данные		



						<b>ZAK00_PR12</b>			
						Проект индивидуального жилого дома по адресу: Россия, Республика Крым, Симферопольский район, село Белоглинка, ул. Киевская, 18			
Изм.	Кол.уч	Лист	№ док	Подпись	Дата		Стадия	Лист	Листов
Выполнил		Антоненко А.					АС	2	17
Проверил									
Визуализации. Лист 1									





ZAK00\_PR12

Проект индивидуального жилого дома по адресу: Россия,  
Республика Крым, Симферопольский район, село Белоглинка,  
ул. Киевская, 18

Изм.	Кол.уч	Лист	№ док	Подпись	Дата	Стадия	Лист	Листов
Выполнил		Антоненко А.				АС	4	17
Проверил								
Визуализации. Лист 3								



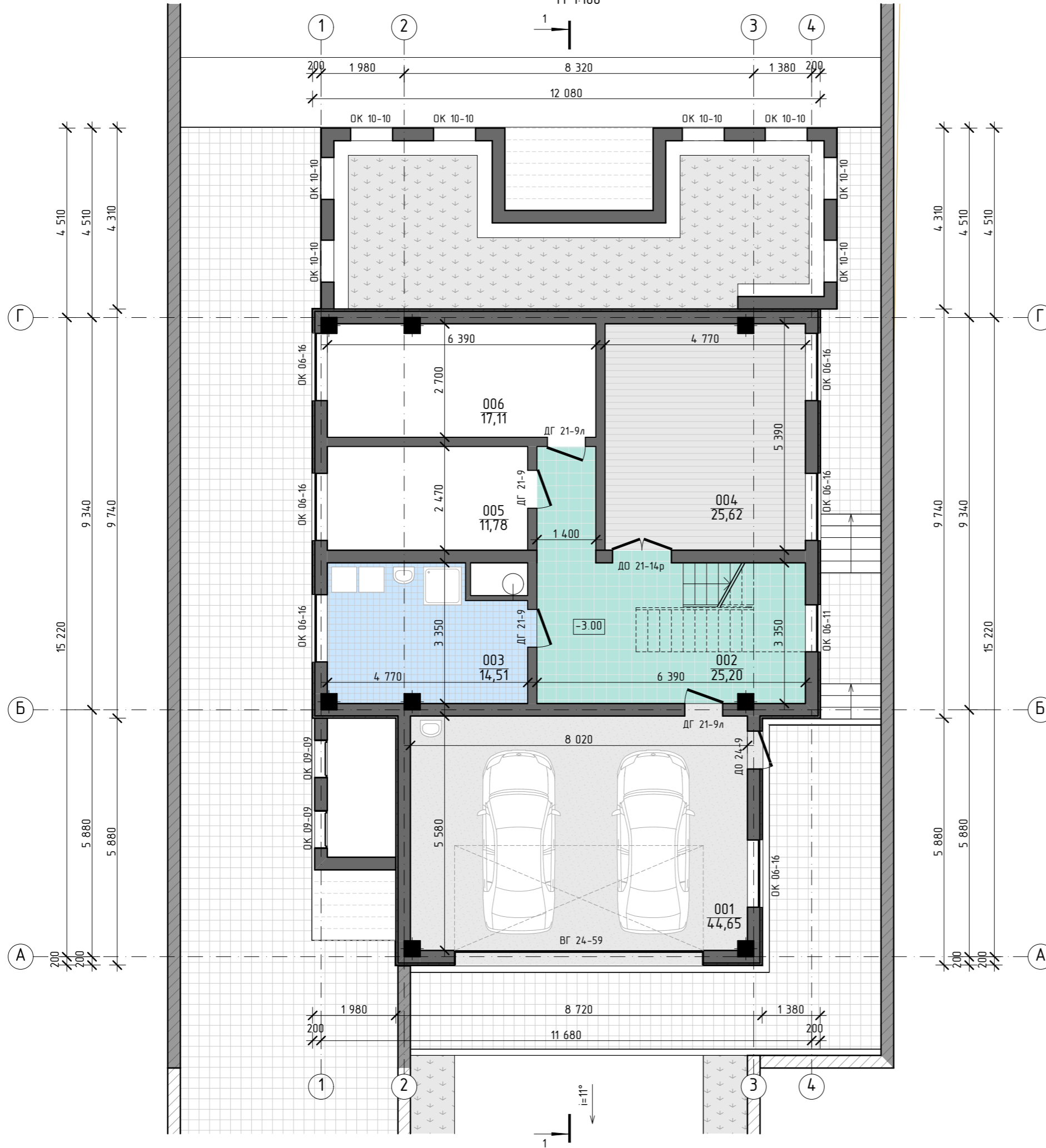


ZAK00\_PR12

Проект индивидуального жилого дома по адресу: Россия,  
Республика Крым, Симферопольский район, село Белоглинка,  
ул. Киевская, 18

Изм.	Колуч	Лист	№ док	Подпись	Дата	Стадия	Лист	Листов
Выполнил		Антоненко А.				АС	6	17
Проверил								
Визуализации. Лист 5								

Планировка цокольного этажа  
М 1:100



Экспликация помещений цокольного этажа		
№ на плане	Наименование	Площадь, м. кв.
001	Гараж	44,8
002	Холл	23,1
003	Постирочная	15,6
004	Спортзал	24,6
005	Вентиляционная	11,8
006	Помещение	15,8
		135,7 м2

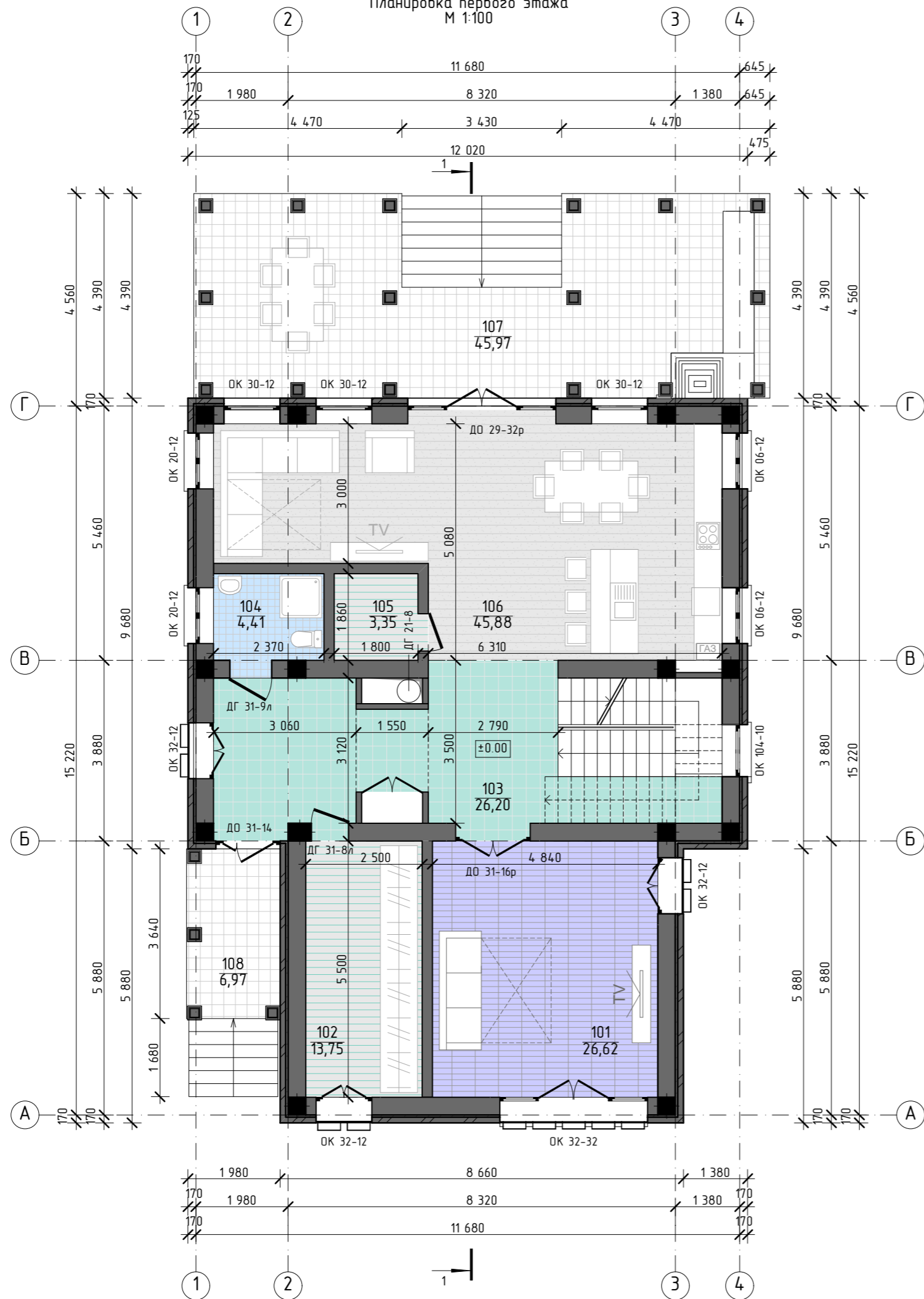
Условные обозначения:

- 002 : номер помещения по плану
- 25,20 : площадь помещения
- ОК 08-08 : тип заполнения оконного проема в сводной спецификации
- ДГ 21-9 : тип заполнения дверного проема в сводной спецификации
- 3.00 : Уровень чистого пола данного этажа относительно "±0.00"

ZAK00_PR12					
Проект индивидуального жилого дома по адресу: Россия, Республика Крым, Симферопольский район, село Белоглинка, ул. Киевская, 18					
Изм.	Кол.уч	Лист	№ док	Подпись	Дата
Выполнил	Антоненко А.				
Проверил					
Планировка цокольного этажа, М 1:100				Стадия	Лист
				АС	7
					Листов
					17



Планировка первого этажа  
М 1:100



№ на плане	Наименование	Площадь, м. кв.
101	Гостиная	26,6
102	Гардеробная	13,8
103	Холл	26,2
104	Санузел на этаже	4,4
105	Подсобное помещение	3,3
106	Кухня-гостиная	45,8
		120,1
107	Терраса №1	47,4
108	Терраса №2	7,3
	Итого с террасами:	174,8 м.кв.

Условные обозначения:

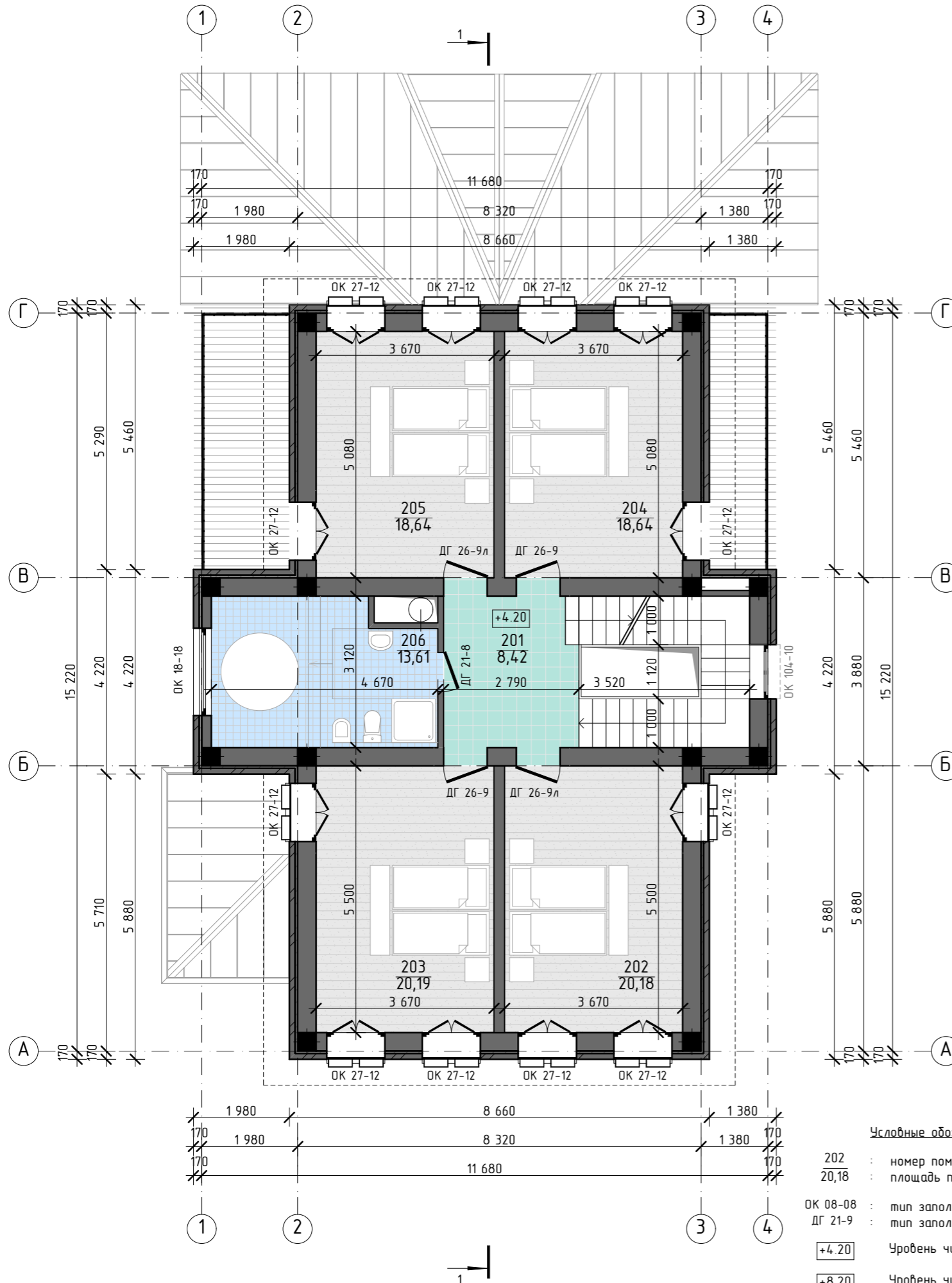
- 102 : номер помещения по плану
- 13,75 : площадь помещения
- OK 08-08 : тип заполнения оконного проема в свободной спецификации
- ДГ 21-9 : тип заполнения дверного проема в свободной спецификации
- ±0.00 : Уровень чистого пола данного этажа относительно "±0.00"

						<b>ZAK00_PR12</b>		
						Проект индивидуального жилого дома по адресу: Россия, Республика Крым, Симферопольский район, село Белоглинка, ул. Киевская, 18		
Изм.	Колуч	Лист	№ док	Подпись	Дата	Стадия	Лист	Листов
Выполнил	Антоненко А.					АС	8	17
Проверил								
						Планировка первого этажа, М 1:100		

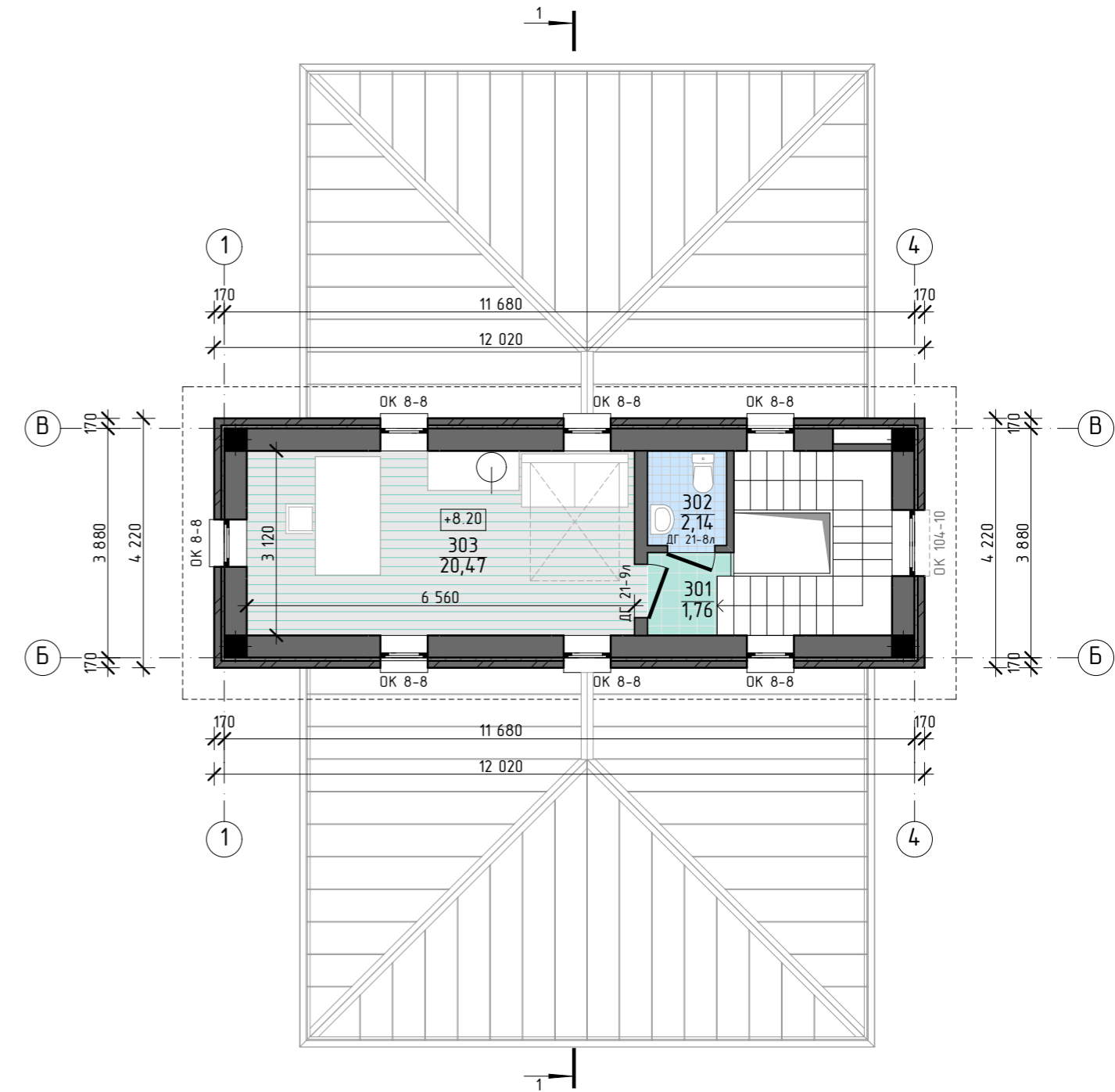
Планировка второго этажа  
М 1:100

Экспликация помещений второго этажа		
№ на плане	Наименование	Площадь, м. кв.
201	Холл	8,4
202	Спальня	20,2
203	Спальня	20,2
204	Спальня	18,6
205	Спальня	18,6
206	Санузел на этаже	13,6
		99,6 м2

Экспликация помещений мансардного этажа		
№ на плане	Наименование	Площадь, м. кв.
301	Холл	1,8
302	Санузел на этаже	2,1
303	Кабинет	20,5
		24,4 м2



Планировка мансардного этажа  
М 1:100



Условные обозначения:

- 202 : номер помещения по плану
- 20,18 : площадь помещения
- ОК 08-08 : тип заполнения оконного проема в сводной спецификации
- ДГ 21-9 : тип заполнения дверного проема в сводной спецификации
- +4.20 : Уровень чистого пола второго этажа относительно "±0.00"
- +8.20 : Уровень чистого пола мансардного этажа относительно "±0.00"

Изм.					Лист № док			Подпись			Дата		
Выполнил	Антоненко А.												
Проверил													

ZAK00_PR12			
Проект индивидуального жилого дома по адресу: Россия, Республика Крым, Симферопольский район, село Белоглинка, ул. Киевская, 18			
Стадия	Лист	Листов	
АС	9	17	

Планировка второго этажа, М 1:100;	
Планировка мансардного этажа, М 1:100	

Спецификация заполнения проёмов

Позиция	Обозначение	Наименование	Створка	Количество, шт.					Примечания
				цок. этаж	1 этаж	2 этаж	манс. этаж	всего	
<b>Двери:</b>									
ДГ 21-9	ГОСТ 475-2016	ДМ 1Рл 2100x900 Г ПрБ Мд1 Проём: 2200x900мм	правая	2	-	-	-	2	Дверь межкомнатная
ДГ 21-9л	-//-/-	ДМ 1Рл 2100x900 Г ПрБ Мд1 Проём: 2200x900мм	левая	2	-	-	1	3	Дверь межкомнатная, в санузел
ДГ 21-8	-//-/-	ДМ 1Рл 2100x800 Г ПрБ Мд1 Проём: 2200x800мм	правая	-	1	1	-	2	Дверь в санузел, подсобное помещение
ДГ 21-8л	-//-/-	ДМ 1Рл 2100x800 Г Пр Мд1 Проём: 2200x800мм	левая	-	-	-	1	1	Дверь в санузел
ДГ 31-8л	-//-/-	ДМ 1Рл 2100x800 Г ПрБ Мд1 + окно-фрамуга 1000x800мм Проём: 3200x800мм	левая	-	1	-	-	1	Дверь межкомнатная
ДГ 31-9л	-//-/-	ДС 1Рл 2100x900 Г Пр Мд1 + окно-фрамуга 1000x900мм Проём: 3200x900мм	левая	-	1	-	-	1	Дверь в санузел
ДО 21-14р	-//-/-	ДО 2Р 2100x1400 О ПрБ Мд1 Проём: 2200x1400мм	две; распашная	1	-	-	-	1	Дверь межкомнатная двупольная распашная остеклённая
ДО 24-9	-//-/-	ДО 1Р 2400x900 О Пр Мд1 Проём: 2500x900мм	правая	1	-	-	-	1	Дверь наружная для входа в гараж
ДО 31-14	-//-/-	ДО 2Р 2200x1380 О Пр Мд1 +окно-фрамуга 1000x1380 Проём: 3200x1380мм	две, распашная	-	1	-	-	1	Дверь входная наружная распашная стеклянная неравнопольная
ДО 31-16р	-//-/-	ДО 2Р 2100x1600 О ПрБ Мд1 + окно-фрамуга 1000x1600 Проём: 3200x1600	две, распашная	-	1	-	-	1	Дверь межкомнатная двупольная распашная остеклённая
ДО 29-32р	-//-/-	ДО 2Р 2300x1780 О Пр Мд1 + окно-фрамуга 600x1780 + окна 2900x700 -2шт Проём: 3000x3180мм	две, распашная	-	1	-	-	1	Дверь наружная входная распашная остеклённая
ДГ 26-9	-//-/-	ДМ 1Рл 2100x900 Г ПрБ Мд1 + фрамуга 600x900мм Проём: 2700x900мм	правая	-	-	2	-	2	Дверь межкомнатная
ДГ 26-9л	-//-/-	ДМ 1Рл 2100x900 Г ПрБ Мд1 + фрамуга 600x900мм Проём: 2700x900мм	левая	-	-	2	-	2	Дверь межкомнатная
ВГ 24-59	ГОСТ 31174-2003	ВГ 2400x5920; Проём: 2500x5920	подъёмная	1	-	-	-	1	Ворота в гараж подъёмные

Поз.	Обозначение	Размер проёма	Количество, шт.					Примечание
			цок. этаж	1 этаж	2 этаж	манс. этаж	всего	
<b>Оконные проёмы</b>								
ОК 10-10	ГОСТ 23166-99	1000(н)x1000 мм	8	-	-	-	8	Решётка
ОК 6-16	-//-/-	600(н)x1600 мм	6	-	-	-	6	Откидное открывание
ОК 6-11	-//-/-	600(н)x1120 мм	1	-	-	-	1	Откидное открывание
ОК 09-09	-//-/-	900(н)x900 мм	2	-	-	-	2	Решётка
ОК 32-12	-//-/-	3200(н)x1200 мм	-	3	-	-	3	Две створки; открывание двух створок вовнутрь
ОК 32-32	-//-/-	3200(н)x3170 мм	-	1	-	-	1	Четыре створки; открывание двух створок вовнутрь
ОК104-10	-//-/-	10400(н)x1000 мм	-	1	-	-	1	Оконный блок лестничной клетки
ОК 06-12	-//-/-	600(н)x1200 мм	-	2	-	-	2	Откидное открывание
ОК 20-12	-//-/-	2000(н)x1200 мм	-	2	-	-	2	Две створки, поворотное-откидное открывание одной створки
ОК 30-12	-//-/-	3 000(н)x1200 мм	-	3	-	-	3	Одна створка
ОК 27-12	-//-/-	2700(н)x1200 мм	-	-	12	-	12	Две створки; открывание двух створок вовнутрь
ОК 18-18	-//-/-	1800(н)x1800 мм	-	-	1	-	1	Круглое окно
ОК 08-08	-//-/-	800(н)x800 мм	-	-	-	7	7	Поворотное-откидное открывание

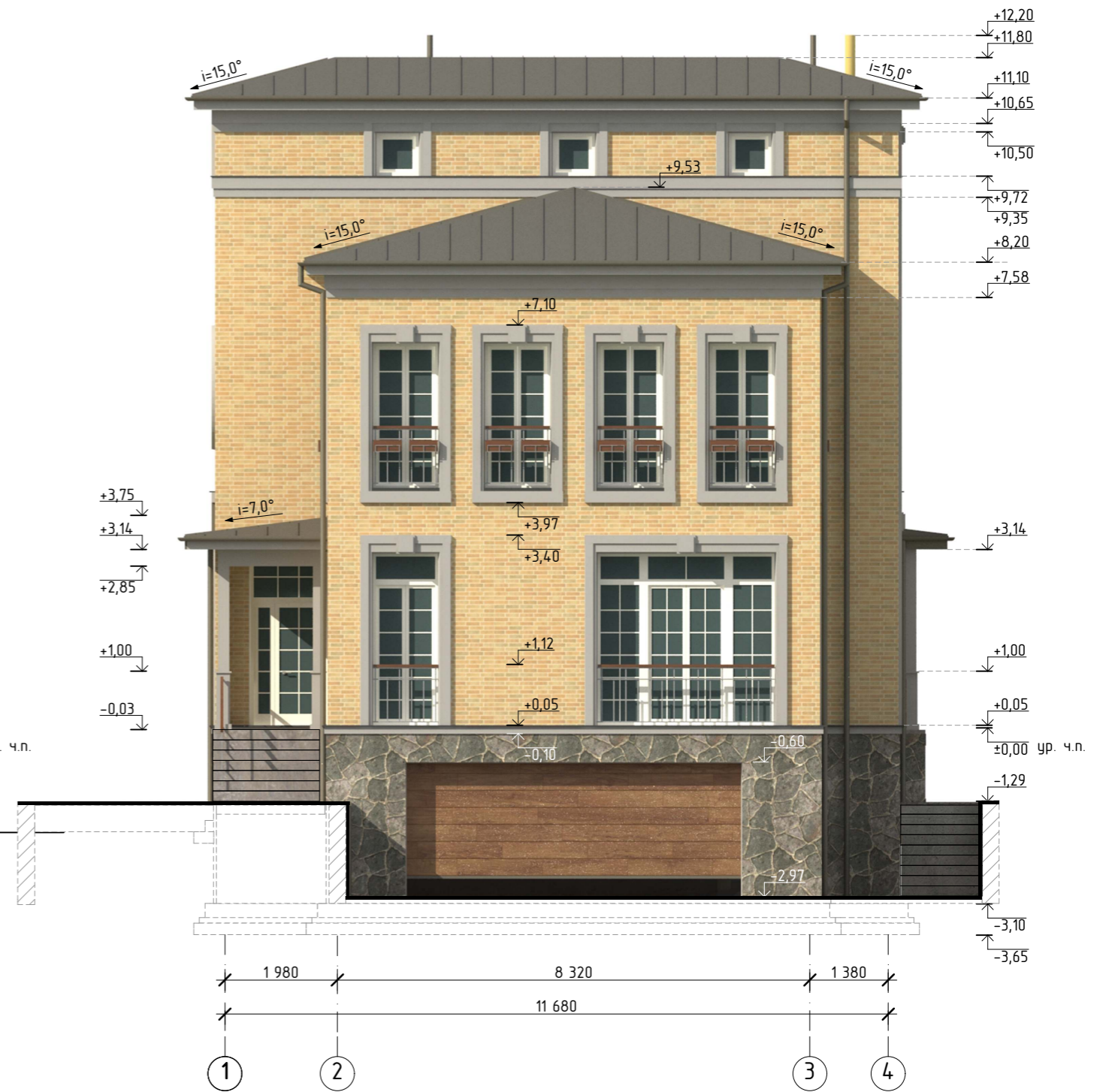
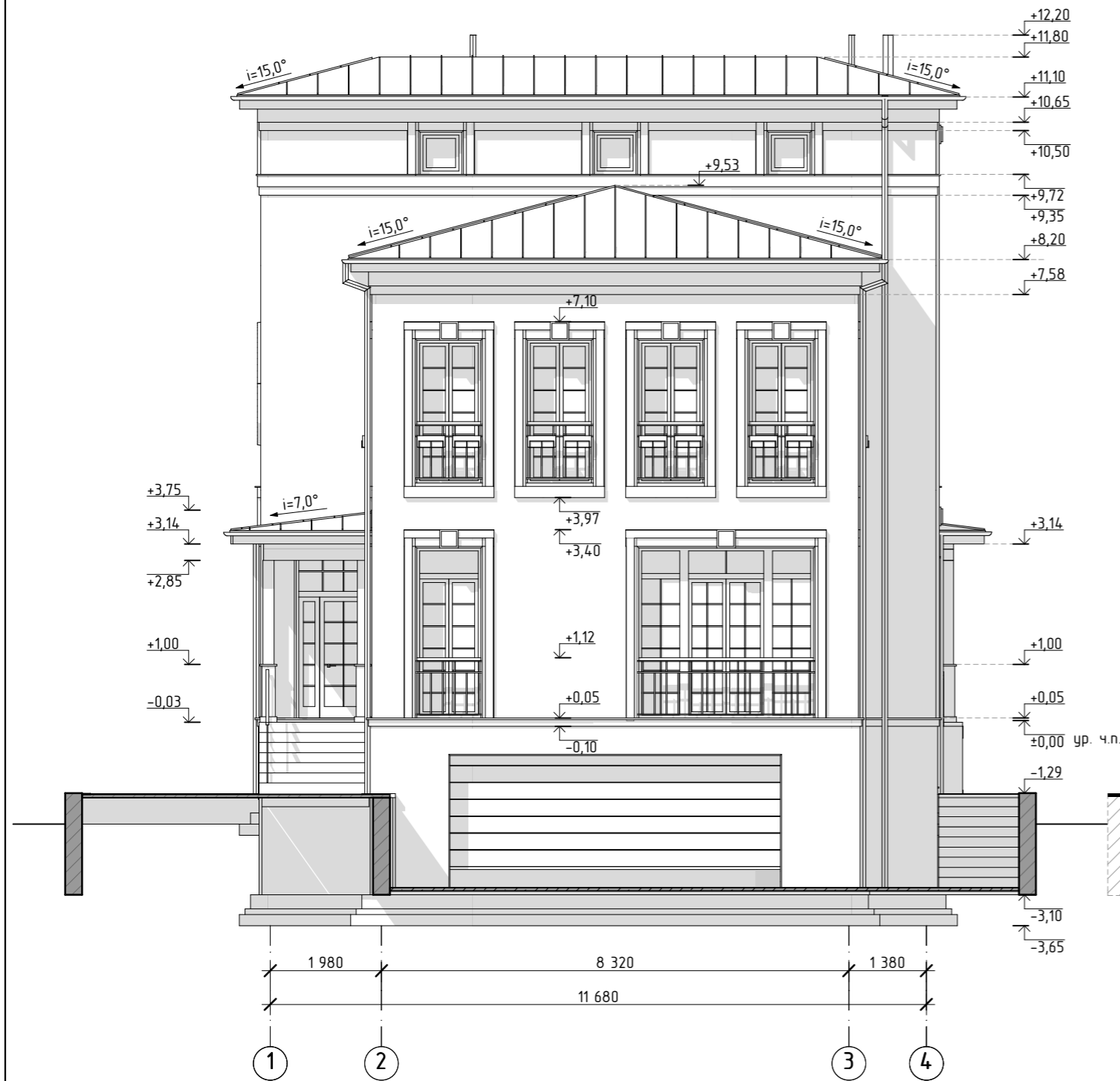
**ВАЖНО:**

- Перед заказом заполнений оконных и дверных проёмов (окон и дверей) обязательно перемерить и получить фактические размеры проёмов
- Учитывать слой фасадной отделки при выборе толщины рам окон

						ZAK00_PR12		
						Проект индивидуального жилого дома по адресу: Россия, Республика Крым, Симферопольский район, село Белоглинка, ул. Киевская, 18		
Изм.	Кол.уч	Лист	№ док	Подпись	Дата	Стадия	Лист	Листов
Выполнил	Антоненко А.					АС	10	17
Проверил								
Ведомость заполнения проёмов								

Фасад в осях "1-4"  
М 1:100

Фасад в осях "1-4". Цветовое решение  
М 1:100



Примечания:

±0.00  
↓  
Отметка относительно уровня чистого пола первого этажа с покрытиями "±0.00"

ZAK00\_PR12

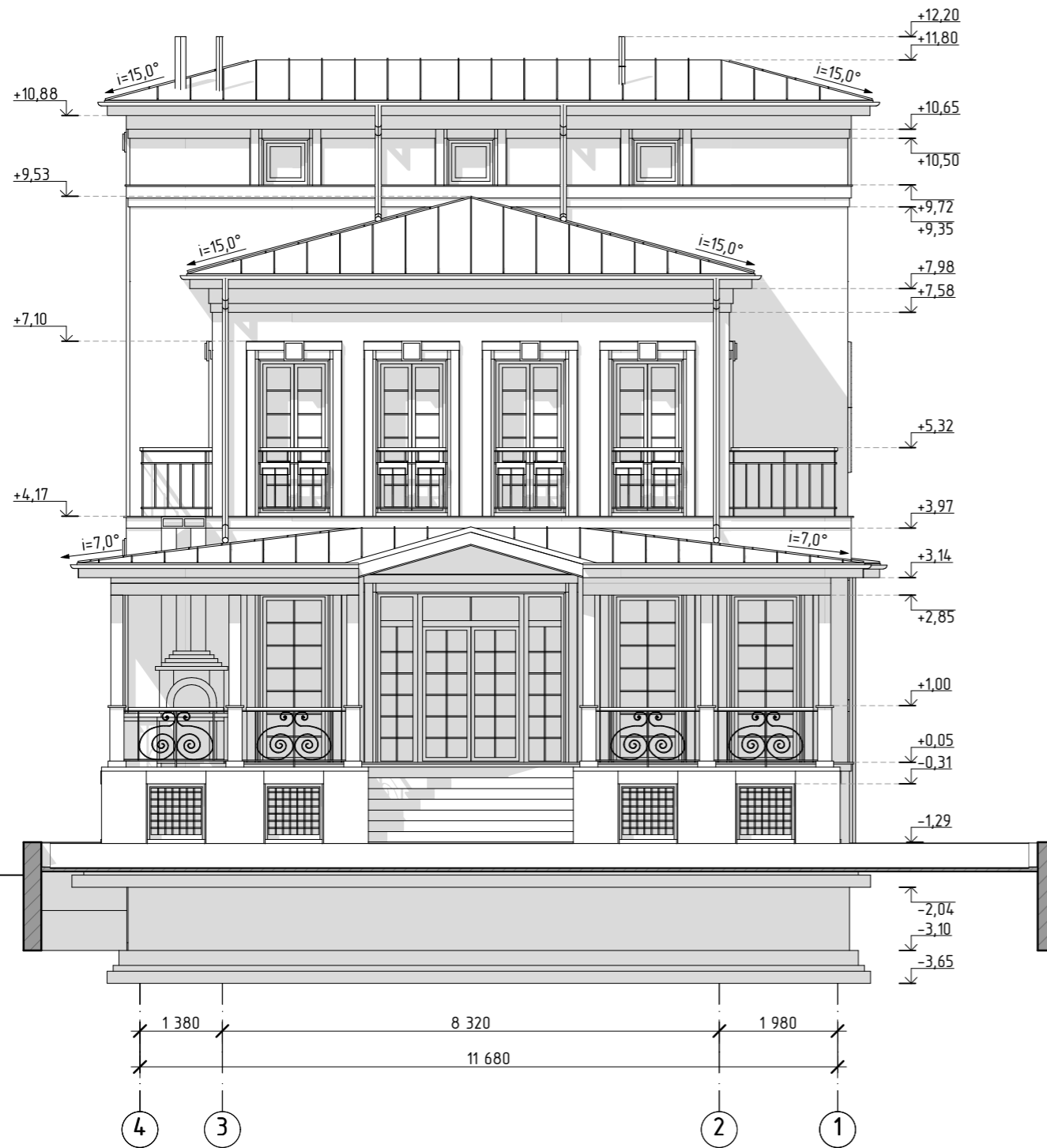
Проект индивидуального жилого дома по адресу: Россия, Республика Крым, Симферопольский район, село Белоглинка, ул. Киевская, 18

Изм.	Кол.уч.	Лист № док.	Подпись	Дата
Выполнил		Антоненко А.		
Проверил				

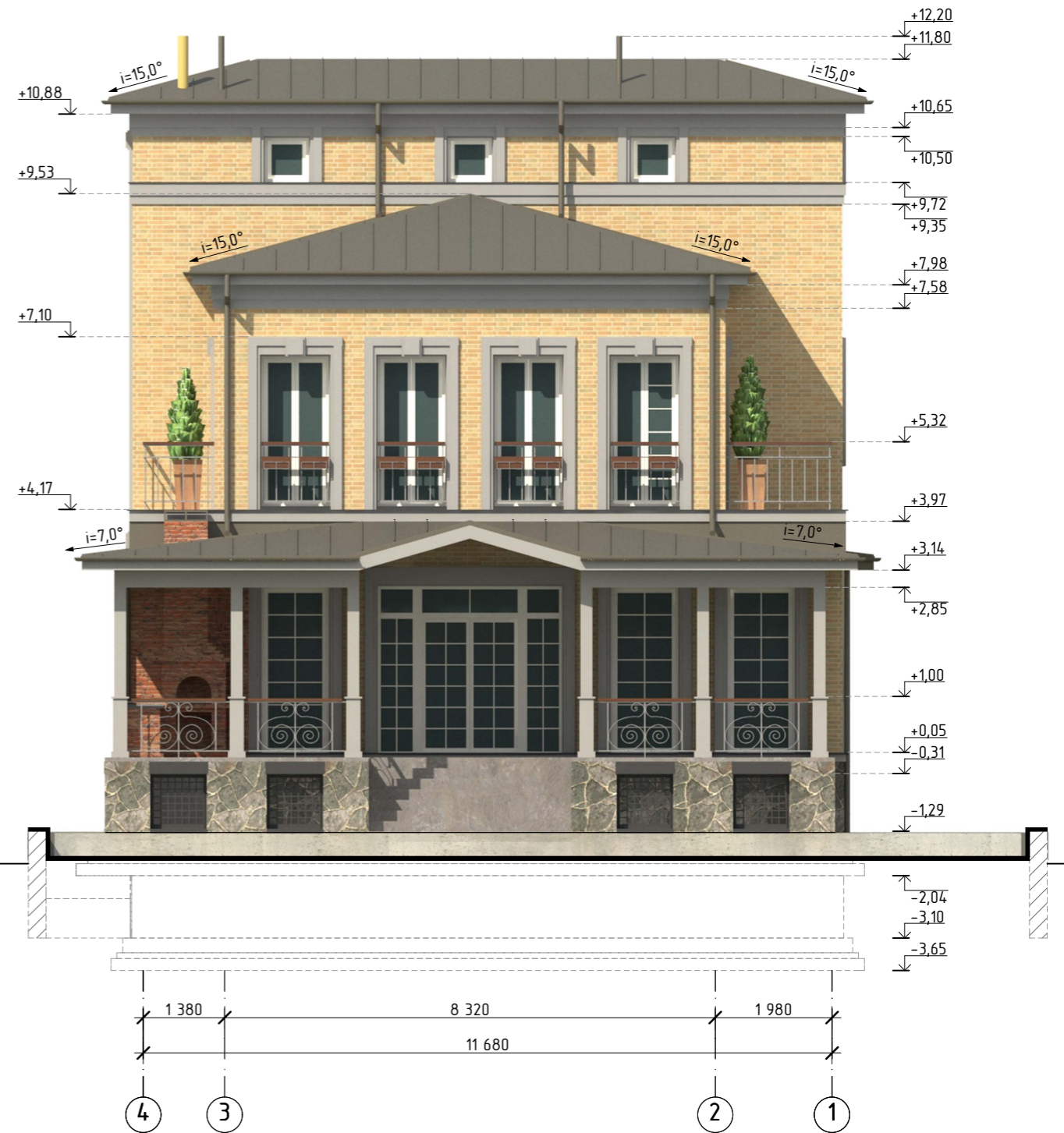
Стадия	Лист	Листов
АС	11	17

Фасад 1-4; М 1:100

Фасад в осях "4-1"  
М 1:100



Фасад в осях "4-1". Цветовое решение  
М 1:100



Примечания:

±0.00  
↓  
Отметка относительно уровня чистого пола первого этажа с покрытиями "±0.00"

ZAK00\_PR12

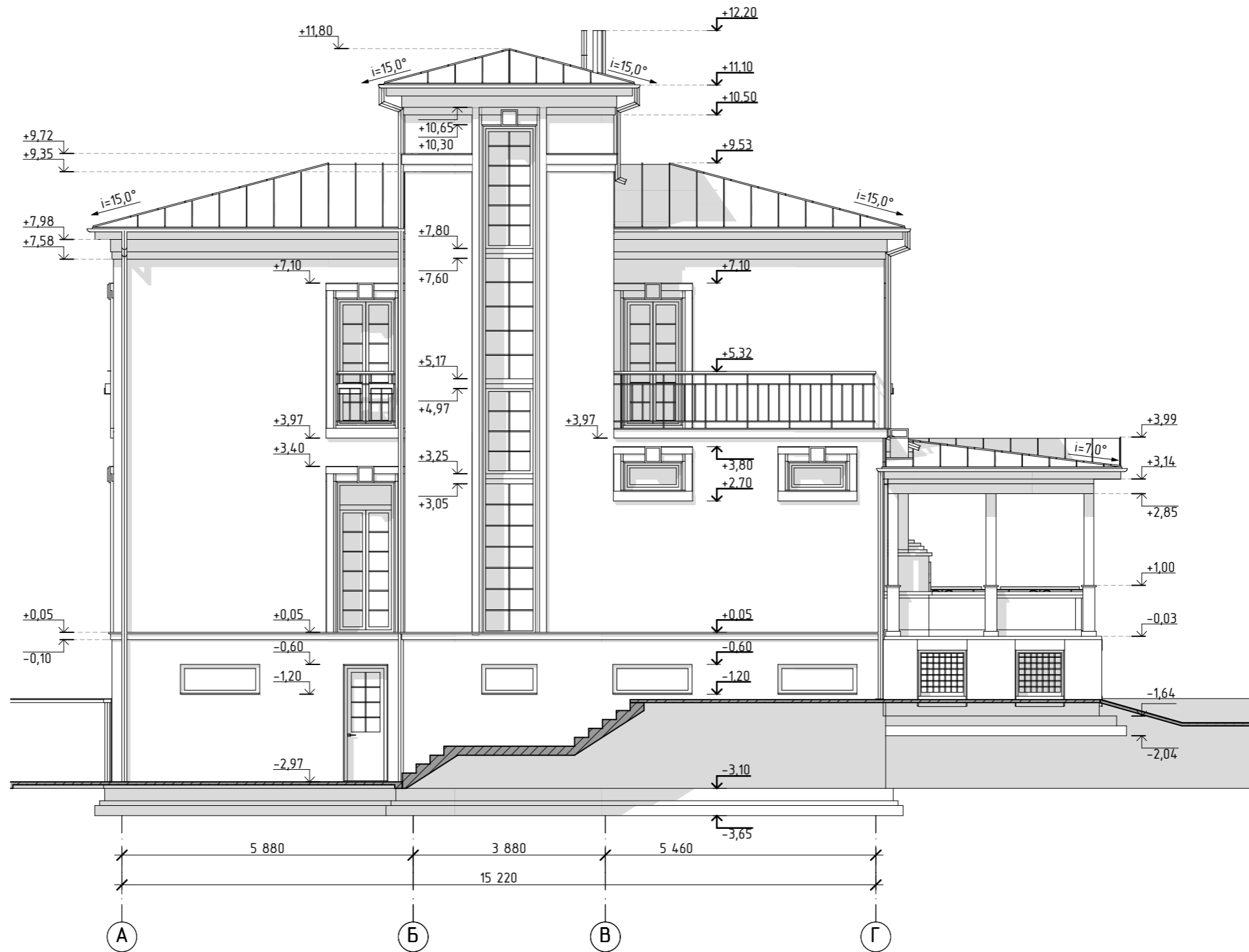
Проект индивидуального жилого дома по адресу: Россия, Республика Крым, Симферопольский район, село Белоглинка, ул. Киевская, 18

Изм.	Кол.уч.	Лист	№ док.	Подпись	Дата
Выполнил		Антоненко А.			
Проверил					

Стадия	Лист	Листов
АС	12	17

Фасад 4-1, М 1:100

Фасад в осях "А-Г"  
М 1:100



Ведомость расхода материалов для наружной отделки

Наименование	Материал	Площадь, м2	Объем, м3
Облицовка цоколя	Плитка из искусственного камня	180,00	-
Наружная отделка фасада	Кирпич облицовочный	1 315,40	86,94
Утеплитель по цокольному этажу	ЭППС 50 мм	166,0	-
Утеплитель по дому	ЭППС 50 мм	1 200,0	-

Примечания:



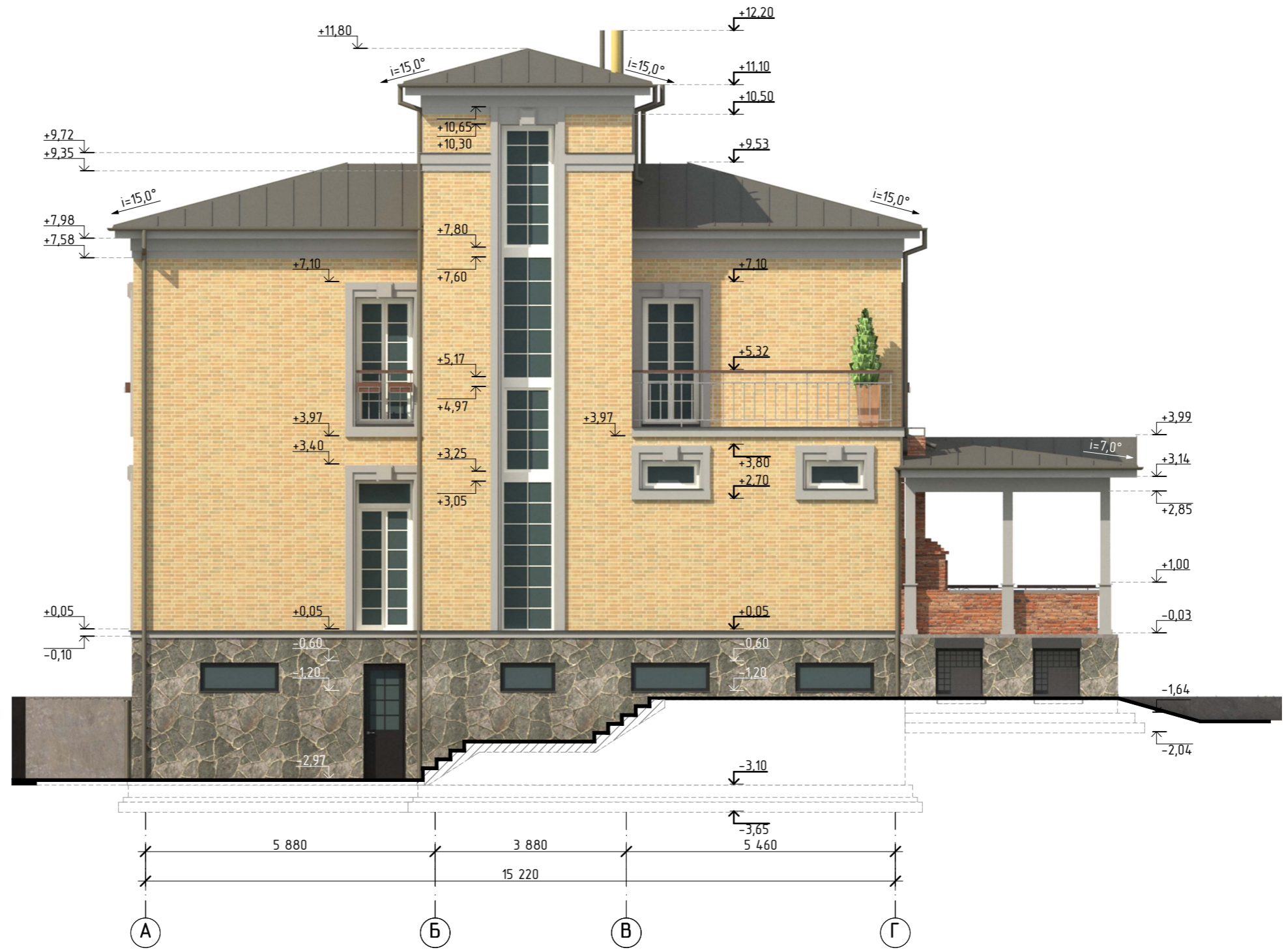
±0.00 Отметка относительно уровня чистого пола первого этажа с покрытиями "±0.00"

ZAK00\_PR12

Проект индивидуального жилого дома по адресу: Россия, Республика Крым, Симферопольский район, село Белоглинка, ул. Киевская, 18

Изм.	Кол.уч.	Лист	№ док.	Подпись	Дата	Стадия	Лист	Листов
Выполнил		Антоненко А.				АС	13	17
Проверил								
Фасад А-Г; М 1:100. Лист 1								

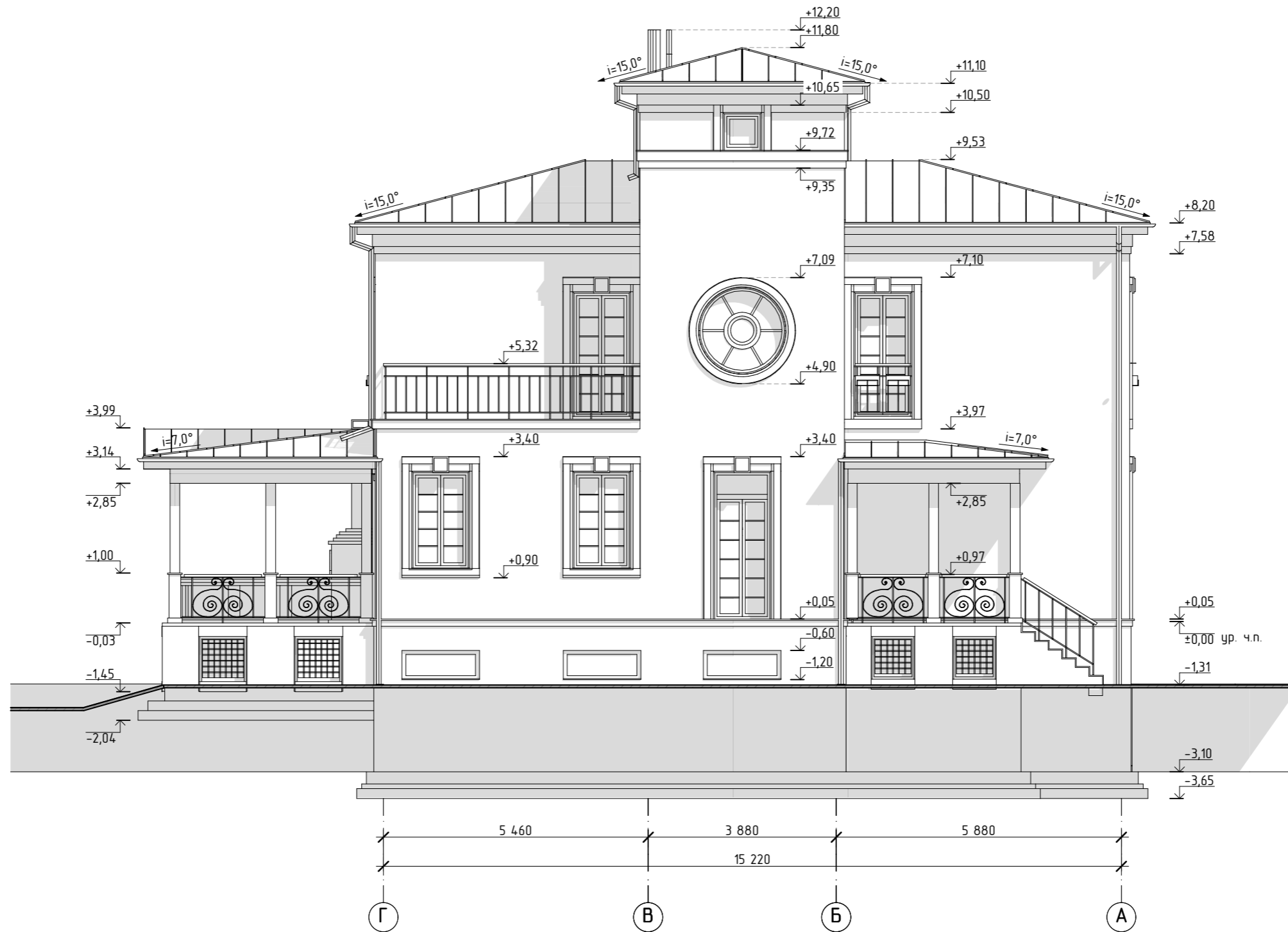
Фасад в осях "А-Г". Цветовое решение  
М 1:100



Примечания:  
±0.00  
↓  
Отметка относительно уровня чистого пола первого этажа с покрытиями "±0.00"

					ZAK00_PR12			
					Проект индивидуального жилого дома по адресу: Россия, Республика Крым, Симферопольский район, село Белоглинка, ул. Киевская, 18			
Изм.	Кол.уч.	Лист	№ док.	Подпись	Дата	Стадия	Лист	Листов
Выполнил		Антоненко А.				АС	14	17
Проверил								
Фасад А-Г; М 1:100. Лист 2								

Фасад в осях "Г-А"  
М 1:100



Примечания:

±0.00  
↓  
Отметка относительно уровня чистого пола первого этажа с покрытиями "±0.00"

ZAK00\_PR12

Проект индивидуального жилого дома по адресу: Россия, Республика Крым, Симферопольский район, село Белоглинка, ул. Киевская, 18

Изм.	Кол.уч.	Лист	№ док.	Подпись	Дата	Стадия	Лист	Листов
Выполнил		Антоненко А.				АС	15	17
Проверил								
Фасад Г-А; М 1:100. Лист 1								



Фасад в осях "Г-А". Цветовое решение  
М 1:100



Примечания:

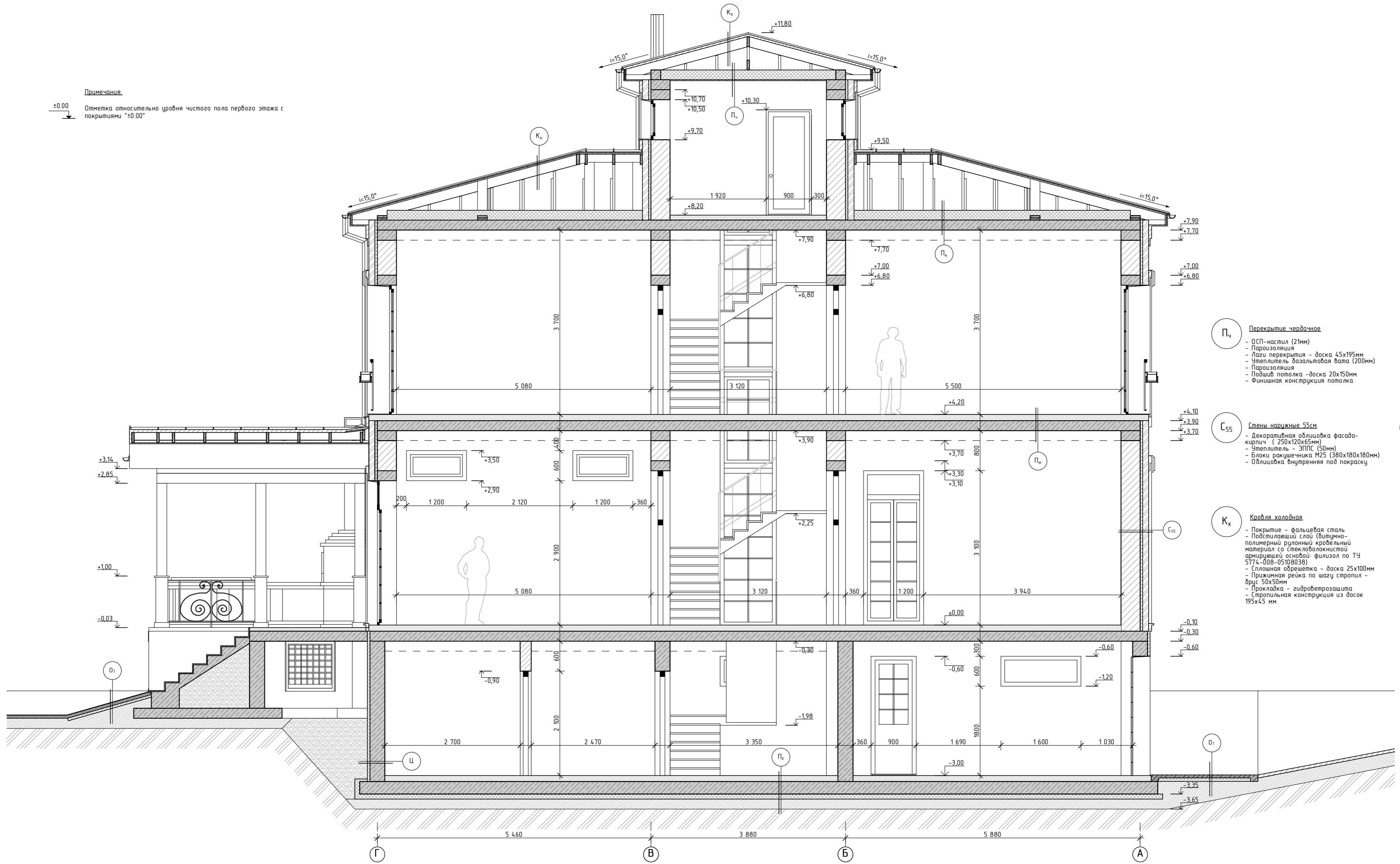
$\pm 0,00$  ↓  
Отметка относительно уровня чистого пола первого этажа с покрытиями "±0.00"

ZAK00\_PR12

Проект индивидуального жилого дома по адресу: Россия, Республика Крым, Симферопольский район, село Белоглинка, ул. Киевская, 18

Изм.	Кол.уч.	Лист	№ док.	Подпись	Дата	Стадия	Лист	Листов
Выполнил		Антоненко А.				АС	16	17
Проверил								
Фасад Г-А; М 1:100. Лист 2								

**Примечания:**  
 ±0.00 — Отметка относительно уровня чистого пола первого этажа с покрытиями "±0.00"



**П4** Перекрытие чердачное  
 - ОСП-настил (21мм)  
 - Пароизоляция  
 - Лазы перекрытия - доска 45x195мм  
 - Утеплитель базальтовая вата (200мм)  
 - Пароизоляция  
 - Подшив потолка - доска 20x150мм  
 - Финишная конструкция потолка

**С55** Стены наружные 55см  
 - Декоративная облицовка фасада-кирпич (250x120x65мм)  
 - Утеплитель - ЭППС (50мм)  
 - Блоки ракушечника М25 (380x180x180мм)  
 - Облицовка внутренняя под покраску

**Кх** Крыша холодная  
 - Покрытие - фальцевая сталь  
 - Подстилающий слой (битумно-полимерный рулонный кровельный материал со стекловолоконной армирующей основой) флизол по ТУ 5774-008-05108036  
 - Сплошная обрешетка - доска 25x100мм  
 - Прижимная рейка по шагу стропил - брус 50x50мм  
 - Прокладка - гидроветрозащита  
 - Стропильная конструкция из досок 195x45 мм

**О1** Отсыпка вокруг здания  
 - Тротуарная плитка (50мм), i=1,5%  
 - Цементно-песчаная смесь (40мм)  
 - Слой ветоши, армированный одним слоем сетки 150x150 мм, d6 A240 (60мм)  
 - Утеплитель - ЭППС (50мм)  
 - Песчаная подсыпка (200мм)  
 - Утрамб. песчано-гравийное заполнение откосов

**Ц** Облицовка цоколя  
 - Декоративная облицовка цоколя (плитка из искусственного камня)  
 - Профилированная мембрана Planfer geo  
 - Битумная обмазочная гидроизоляция  
 - Утеплитель - ЭППС (50мм)  
 - Армированный бетон М300 (В 25) (300мм)

**П2** Плита перекрытия над фундаментом  
 - Конструкция пола (100мм)  
 - Прокладка - пароизоляция  
 - Армирован. бетон М300 (В25) (250мм)  
 - Полиэтиленовая пленка  
 - Утеплитель ЭППС (100мм)  
 - Утрамб. песчаная подсыпка (200мм)  
 - Уплотненный грунт

**П3** Перекрытие межэтажное  
 - Конструкция пола (100мм)  
 - Прокладка - пароизоляция  
 - Армированный бетон М300 (В 25) (200мм)  
 - Конструкция потолка

**П4** Перекрытие между вторым этажом и кровлей  
 - Утеплитель базальтовая вата (200мм)  
 - Полиэтиленовая пленка  
 - Армированный бетон М300 (В 25) (200мм)  
 - Конструкция потолка

ZAK00_PR12				
Проект индивидуального жилого дома по адресу: Россия, Республика Крым, Симферопольский район, село Белоглинка, ул. Киевская, 18				
Изм.	Колуч.	Лист	№Док.	Подп.
Разработал	Антоненко А.			
Разрез 1-1, М 150				
		Стадия	Лист	Листов
			17	17